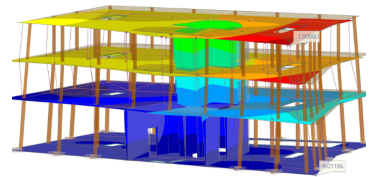
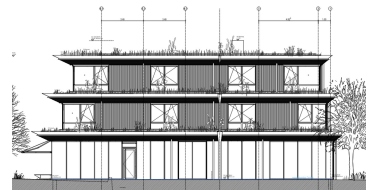
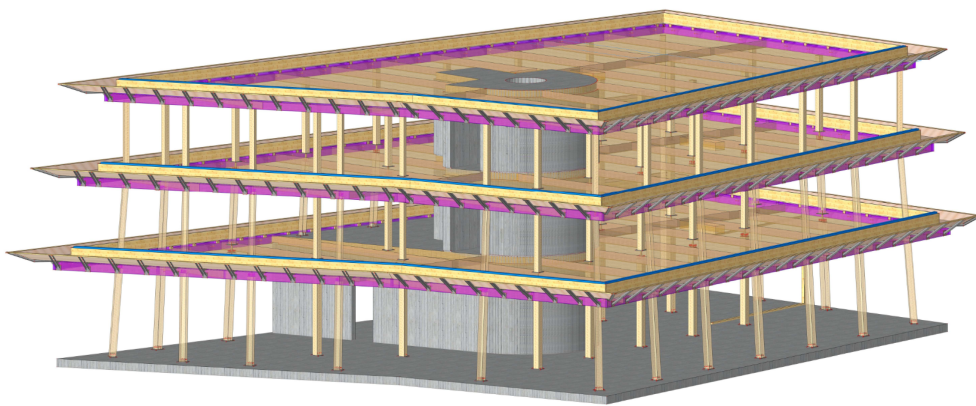


Gewerbe und Wohnhaus Uetikon



Zeitraum 2024 - 2025
Projektgrösse 1200m² CLT Decke

Auftraggeber HHF Architekten GmbH, basel
Planer W. Rüegg AG, Kaltbrunn

ERBRACHTE LEISTUNGEN

Projektierung, Bemessung und
Realisierung Holzbauarbeiten

PROJEKTBE SCHRIEB

Das dreigeschossige Gebäude wird in Holzbauweise errichtet und durch einen zentralen Stahlbetonkern stabilisiert. Die Geschossdecken aus CLT-Elementen werden dank TS3-Technologie biegesteif verklebt, wodurch eine schlanke Flachdecke entsteht, die ausschließlich von Holzstützen getragen wird.

Filigrane Stahlvordächer setzen gestalterische Akzente, während die Anschlüsse an den Holzbau anspruchsvolle bauphysikalische und konstruktive Lösungen erfordern.