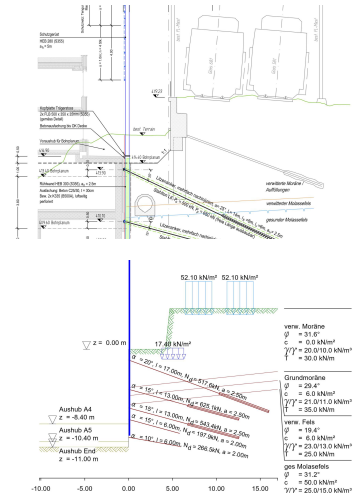


# Arealentwicklung Beugenhof, 8706 Meilen Baugrube und Foundation



Zeitraum Projektierung 2023 bis 2024  
Projektgrösse Länge Schutzgerüst ca. 140 m  
Ankerlänge ca. 3'050 m

Auftraggeber ARGE Beugenhof (JMS RISI AG und Eberhard Bau AG)  
Planer Anderegg Partner AG, Jäger Partner Bauingenieure AG  
Michael Meier und Marius Hug Architekten AG

## ERBRACHTE LEISTUNGEN

TU-Submission und  
Ausführungsprojekt Baugrube und  
Foundation

Prüffähige Statik der  
Baugrubensicherung und des  
Schutzgerüsts inkl. Baukontrollen

## PROJEKTBSCHRIEB

Auf dem Areal «Beugen» in Meilen sollen die alten Werkgebäude abgerissen und durch einen Neubau mit drei Gebäuden ersetzt werden. Als Baugrubensicherung ist im Bereich des Beugenbachs sowie der See- und Bergstrasse eine rückverankerte Spundwand vorgesehen. Im Bereich der Kreuzung Berg-/ Dorfstrasse und entlang der Bahnlinie ist eine Rückverankerte Rühlwand, sowie eine Nagelwand geplant. Die vertikalen Baugrubenabschlüsse werden mit vorgespannten Litzenankern rückverankert. Die bestehende Stützmauer der SBB wird damit gesichert. Die Schläpfer & Partner AG hat neben der statischen Bemessung der erforderlichen Bauteile auch das Überwachungskonzept der SBB-Gleise entwickelt.