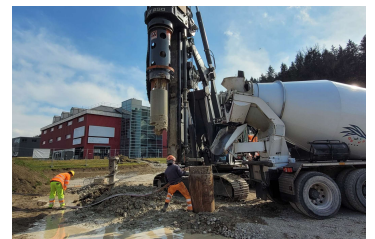
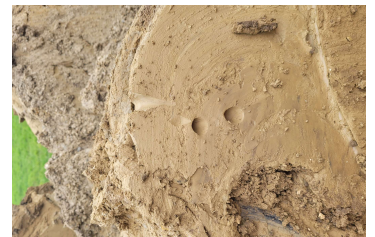


Neubau Lagerhalle St.Gallerstrasse, Elsau



Zeitraum 2023 - 2024

Auftraggeber Room4u, Fruthwilen

ERBRACHTE LEISTUNGEN

Rammsondierungen
Baugrunduntersuchung
Grundwassermonitoring
Beratung und Begleitung
Umwelttechnischer Aspekte
Baubegleitung

PROJEKTBE SCHRIEB

Die Room4u AG erweitert in Elsau ihr Sortiment um eine weitere Lagerhalle. Das Projektareal umfasst eine Gesamtfläche von ca. 47800 m². Um ideale Kenntnisse über den Baugrund zu erhalten hat die AllGeol AG 4 Baggersondierungen und 6 Rammsondierungen durchgeführt. Aufgrund des zu erwartenden hohen Grundwasserspiegels wurden zudem zwei Sickerrohre versetzt und jeweils mit einer Drucksonde mit Datenlogger zur Überwachung der Grundwasserschwankungen ausgestattet. Die gewonnenen Erkenntnisse wurden in einem geologischen Bericht zusammengefasst. Aufgrund der hohen Lasten des Gebäudes und der relativ grossen Mächtigkeit der schlecht tragfähigen Schichten wurde die Foundation der Werkhalle mittels Bohrpfählen bewerkstelligt. Die AllGeol AG hat das Erstellen der ersten Bohrpfähle begleitet.