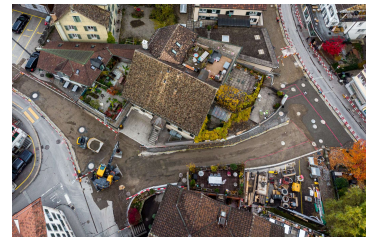
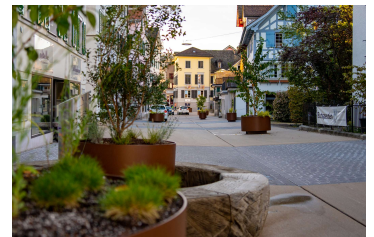


Neugestaltung Dorfkern Richterswil RED



Zeitraum 2019 - 2023
Projektgrösse 4.9 Mio.

Auftraggeber Gemeinde Richterswil

ERBRACHTE LEISTUNGEN

Gesamtleiter
Führen des Projektausschusses
Führen des Fachplanerteams
während der Planung
Vorbereitungen und Mithilfe der
Öffentlichkeitsarbeiten und
Veranstaltungen

PROJEKTBESCHRIEB

Der Dorfkern von Richterswil hat einen unverkennbaren Charakter mit grossem architekturhistorischem Wert. Die malerischen Gebäude kommen heute nur eingeschränkt zur Geltung. Mit der Neugestaltung des Strassenraums wird der Dorfkern wieder zu einem Ort der Begegnung. Verkehrstechnisch wird eine Begegnungszone im Radius der Dorf-, Post- und Dorfbach-strasse eingeführt. Durch die grossräumige Neugestaltung des Dorfkerns wird der Ausdehnung des historischen Kerns Rechnung getragen und ein hoher Mehrwert für die Öffentlichkeit erreicht. Nach einer langen Planungszeit mit vielen involvierten Stellen erfolgte dann die Umsetzung des Projektes in einer kurzen intensiven Bauzeit. Nebst der eigentlichen Strassenraumgestaltung erfolgten gleichzeitig die Werkleitungssanierung innerhalb des Projektperimeter.