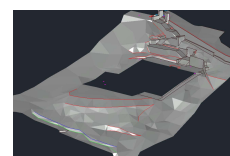
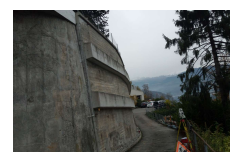


Lorbeerweg 4, 6353 Weggis



Zeitraum Juli 2021 - Aug. 2022
Planer Lötcher Architektur GmbH, 6045
Meggen LU

Auftraggeber Privat

ERBRACHTE LEISTUNGEN

Aufnahme Grundlagedaten,
Erstellung digitales Geländemodell,
Baufixpunktnetz,
Überwachungsmessung Stützmauer

PROJEKTBE SCHRIEB

Für die Projektierung wurden die Grundlagedaten erhoben und ein digitales Geländemodell erstellt, welches im pln-Format für Archicad aufbereitet wurde.
Während der Bauphase durften wir die oberhalb liegende Stützmauer mittels Deformationsmessungen auf allfällige Bewegungen überwachen.