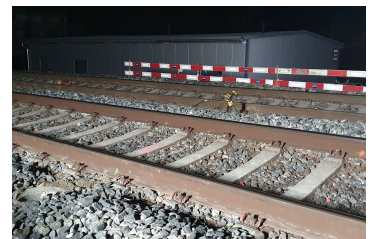


## Extensometer Tolochenaz



Zeitraum 2021 - heute

Auftraggeber Schweizerische Bundesbahnen SBB

### ERBRACHTE LEISTUNGEN

Betrieb von 5 Extensometern mit Loggern

Darstellung der differentiellen und absoluten Setzungen im Webportal

### PROJEKT BESCHRIEB

Im November 2021 haben sich die SBB-Gleise zwischen Lausanne und Genf, während Bauarbeiten unterhalb der Gleise, abgesenkt. Nach dem Vorfall konnte Terradata innert kürzester Zeit vier Extensometer liefern und in Betrieb nehmen. Die Installationen im Gleisbereich erfolgten in der Nacht. Im Webportal werden sowohl die differentiellen als auch die absoluten Setzungen dargestellt.