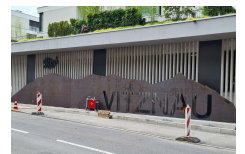
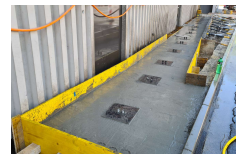


Skulptur 150 Jahre Rigibahn, Vitznau



Zeitraum 2021
Projektgrösse CHF 0.2 Mio.

Auftraggeber Gemeinde Vitznau
Planer PENGland AG
Planer Geoinfra Ingenieure AG

ERBRACHTE LEISTUNGEN

Baueingabe, Statik Fundament,
Detailplanung Verbindungen,
Koordination Lieferung und Montage,
örtliche Fachbauleitung

PROJEKTBECHRIEB

Die Gemeinde Vitznau schenkte den Rigibahnen zum 150 Jahre Jubiläum eine Skulptur, welches das Relief der Rigi mit der Zahnradbahnroute zeigt. Das Geschenk wurde im Rahmen der Jubiläumsfeier überreicht. Die Skulptur ist aus geschnittenem Schwarzstahl, welche in der Nacht auch dezent beleuchtet wird. Aufgrund des Gewichtes von 18 Tonnen musste ein Spezialtransportunternehmen die Skulpturliefern und mit zwei Kranen an den Bestimmungsort versetzen. Die Geoinfra Ingenieure AG durfte bei der nicht alltäglichen Umsetzung dieser tollen Idee mit dabei sein und wünscht allen eine erfolgreiche Zukunft.