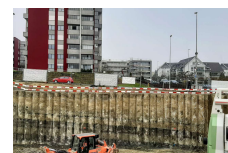
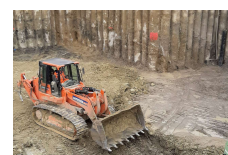


Überbauung Chäsिमatt, Rotkreuz



Zeitraum 2019 - 2023
Bauleitung Schärli Architekten AG, Luzern
Ingenieur Gwerder+Partner AG, Rotkreuz

Auftraggeber Rotkreuzhof Immobilien AG, Rotkreuz

ERBRACHTE LEISTUNGEN

Bestandesaufnahmen/Rissprotokolle

Geodätische und geotechnische
Bauwerksüberwachungen

Erschütterungsmessungen

Baufixpunktnetz

Baubegleitende Vermessung

PROJEKTBSCHRIEB

Im Rotkreuzer Zentrum entsteht eine architektonisch hochstehende Überbauung mit dem verkehrsfreien Chäsiplatz, insgesamt 124 modernen Mietwohnungen und ein vielfältiges Angebot an kleinen Gewerbeflächen.