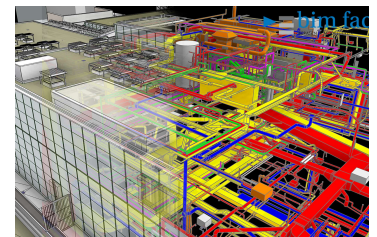
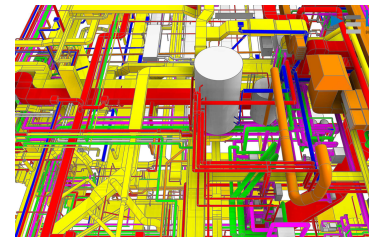
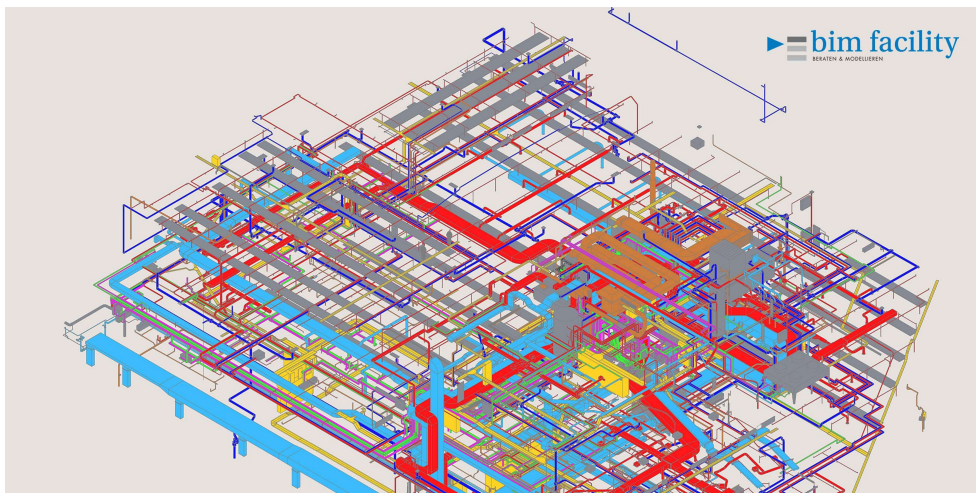


Migros Meilen



Zeitraum Mai 2021 - Juli 2021
Projektgrösse ca. 11'000 m²

Auftraggeber Migros
Planer Steinegger Baurealisation GmbH

MEHRWERT KUNDE

Enorme Kosten- und Zeitersparnisse
für Erweiterungsmassnahmen
Raschere Entscheidungen führen zu
schnelleren Umsetzung
Risikominimierung dank Verstehen
von Platzverhältnissen und Systemen
Abnahme und Garantie vereinfachen
dank Ist-Vergleich zu Ausführung
Effizienterer Unterhalt

ERBRACHTE LEISTUNGEN

3D Laserscan
3D-/BIM-Modellierung aus Pläne
3D-/BIM-Modellierung aus Punktwolke
Gewerke HKLSE inkl. 25 Systeme
2D Pläne aus 3D Modell generieren
info@geoterra-gruppe.ch
www.geoterra-gruppe.ch

PROJEKT BESCHRIEB

BIM Facility AG hat in enger Zusammenarbeit mit unserer Schwesterfirma den kompletten Bestand (BrownField) der Migros Meilen aufgemessen und modelliert. Das ist die perfekte Grundlage für diverse grössere Ertüchtigungsmassnahmen dieser Liegenschaft. So können die diversen Planer und ausführenden Firmen alle auf ein einheitliches BIM Modell über alle Gewerke (Architektur, HKLSE) zurückgreifen.
Es entstehen zu Beginn viel weniger Fehler, viel weniger Ressourcen müssen immer wieder auf Platz, um Informationen zu erfassen oder Dinge auszumessen, und es kann viel rascher und sicherer umgeplant und umgebaut werden.
Das komplette BIM Modell wurde ab Scans und Drohnenaufnahmen der Terradata AG erstellt, welche auch die Architektur modelliert hat.