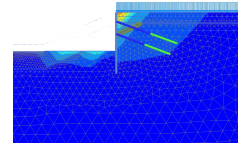


Baugrube und Foundation Birmensdorferstrasse 582, Zürich



Zeitraum 2020 - 2021
Projektgrösse Abbruch, Baugrube und
Pfählung: 830'000 CHF

Auftraggeber Simeon + Partner AG
Planer Simeon + Partner AG, Born Partner AG

ERBRACHTE LEISTUNGEN

Projektierung Baugrube und
Pfahlfoundation, Submission,
technische Bauleitung

PROJEKTBE SCHRIEB

An der Birmensdorferstrasse 582 entsteht ein neues MFH mit Blick über die Stadt Zürich. Das Grundstück befindet sich im Bereich des Hangfusses des Üetlibergs mit entsprechend anspruchsvoller Geologie. Aus diesem Grund wurden im Rahmen der Projektierung der Baugrube umfangreiche Verformungsberechnungen mittels Finiten Elementen durchgeführt. Das gewählte System einer zweifachrückverankerten bzw. gespriessten Rühlwand hat sich bewährt. Zur Optimierung der Pfahlfoundation wurden frühzeitig statische Pfahlbelastungsversuche durchgeführt. Mit den ermittelten Pfahlwiderständen aus den Versuchen konnte sowohl die Anzahl, wie auch die Länge der Pfähle reduziert und die Foundation entsprechend optimiert werden.