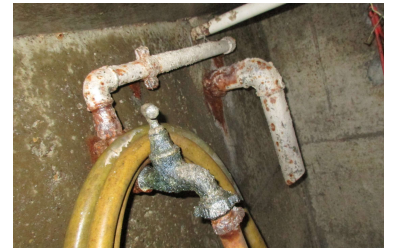
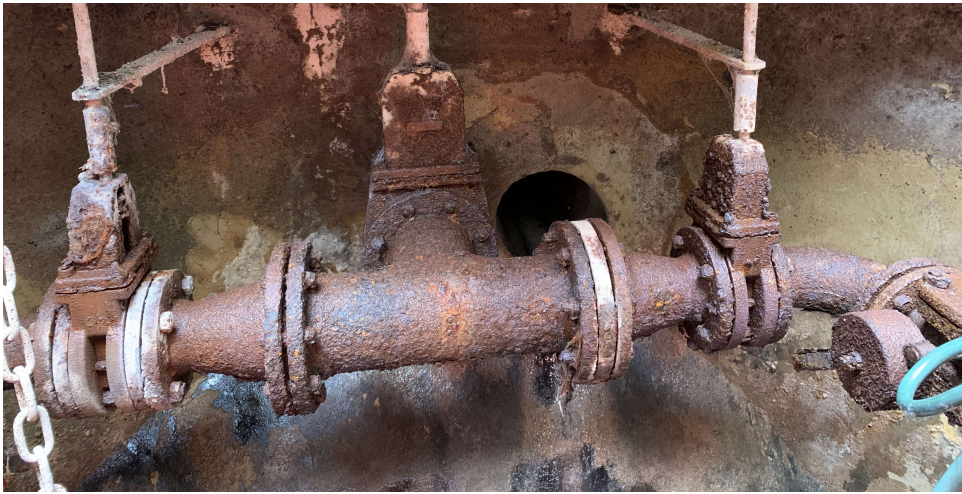


Zustandsaufnahmen Sonderbauwerk



Zeitraum 2020 - 2021

Auftraggeber Dienstleistungen für Gemeinden

ERBRACHTE LEISTUNGEN

Vermessung der relevanten Bauteile,
Aufnahme des Zustands von
Bausubstanz, Bauteilen, Armaturen
und Installationen

Dokumentation

Sanierungsplanung

PROJEKTBESCHRIEB

Die Mehrheit der kommunalen Entwässerungsanlagen wurden zwischen 1960 bis 1970 als direkte Folge des Gewässerschutzgesetzes erstellt. Die grossen Subventionsbeiträge des Bundes haben teilweise dazu geführt, dass die Gemeinden den Wert der Entwässerungsanlagen nicht erfasst haben und deren Unterhalt lange vernachlässigt haben. Um einen reibungslosen Transport des Abwassers zur ARA zu garantieren, müssen viele der kommunalen Entwässerungsanlagen totalsaniert werden. Der erste Schritt für die Sanierungsplanung ist eine Zustandsaufnahme der Bauwerke. Aufgrund der aufgenommenen Informationen werden die Funktionsweise der Bauwerke und die lokalen Randbedingungen erkannt. Dies ist der erste Schritt für die Sanierungsplanung, die anschliessend folgt.