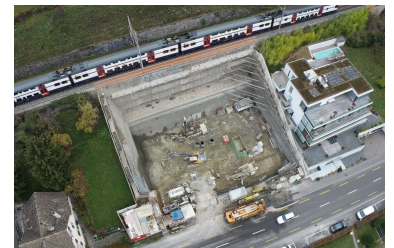
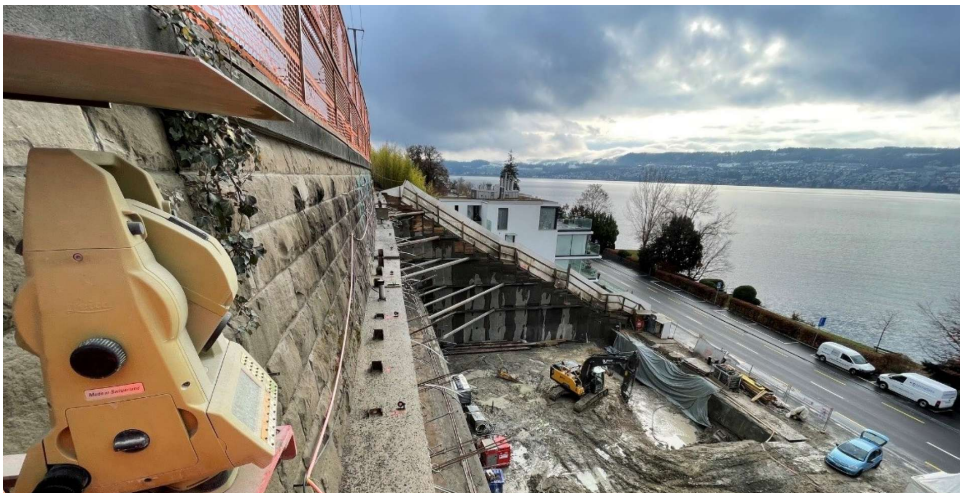


# Überbauung SEE YOU Herrliberg



Zeitraum 2020 - 2021  
Bauleitung rs-baupartner GmbH

Auftraggeber Mameli Architektur & Bau AG

## ERBRACHTE LEISTUNGEN

Automatische Gleisüberwachung  
Automatische  
Baugrubenüberwachung  
Automatische Ankerkraftmessungen  
Automatische Ketteninklinometer  
Erstellung Baufixpunktnetz  
3D-Maschinensteuerung/Datenaufbereitung  
Magerbetonkontrolle

## PROJEKTBECHRIEB

Auf der Sonnenseite des Zürichsees entsteht ein Mehrfamilienhaus mit 4 exklusiven Wohnungen. Die Parzelle befindet sich in steiler Hanglage direkt unterhalb der SBB-Strecke Zürich Stadelhofen ? Rapperswil. Auf der Hangseite weist die Baugrube eine stolze Höhe von 18m auf und wird durch eine Rühlwand mit vorgespannten Ankern und Ecksprissen gesichert.

Zur Überprüfung der Stabilität des Baugrubenabschlusses und zur Sicherstellung des Bahnbetriebs werden die Baugrube und die zwei darüber liegenden SBB-Gleise mit automatischen Messsystemen überwacht. Die Messsysteme liefern 24/7 Daten zu 3D-Verschiebungen, bahnspezifischen Parametern und Ankerkraft und lösen bei Grenzwertüberschreitungen automatisch einen Alarm aus.