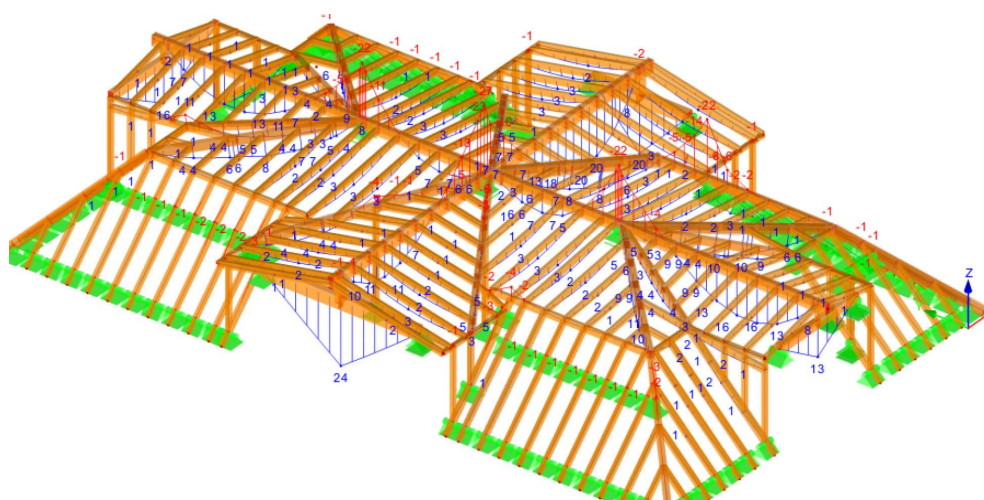


# Neubau EFH Hurdnerwäldlistrasse 94, 8808 Pfäffikon SZ



Zeitraum 2019 bis 2020  
Projektgrösse ca. 4365 m3 SIA 416

Auftraggeber Privat  
Architekt Erlenburg Baumanagement AG, 8832 Wollerau  
Bauleitung Erlenburg Baumanagement AG, 8832 Wollerau

## ERBRACHTE LEISTUNGEN

Projektierung, Ausschreibung und Ausführungsprojekt für die Baugrube und Tragstruktur in Massivbauweise

Projektierung und Ausführungsprojekt  
Dachkonstruktion in Holzbauweise

## PROJEKTBECHRIEB

Der Neubau des Einfamilienhauses liegt knapp 20 Meter von Seeufer des Zürichsees entfernt. Die Baugrube musste mittels einer Spundwand gesichert werden. Die Tragstruktur des Gebäudes besteht aus Flachdecken und tragenden Beton- sowie Mauerwerkswänden.

Das Dach des Gebäude wurde als Mansardendach in Holzbauweise ausgeführt.