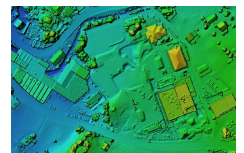


Neubau Schul- und Sportanlage, Oberarth



Zeitraum 2017 - 2021
Projektgrösse Schul- und Sportgebäude mit
3-Fachhalle, Aussensportplätze

Auftraggeber Bezirk Schwyz
Planer BSS Architekten, 6430 Schwyz

ERBRACHTE LEISTUNGEN

Aufnahme DGM und Bereitstellung
Grundlagedaten, Grenzmutation,
Erstellung Baugespann, Erstellung
Baufixpunktnetz,
Setzungsmessungen, diverse
Bauabsteckungen, Detailaufnahmen
und Höhenkoten,
Baufortschrittskontrolle mittels
Drohnenaufnahmen

PROJEKTBE SCHRIEB

Mit dem Neubau des Schul- und Sportzentrum Oberarth baut der Bezirk Schwyz zusammen mit der Gemeinde Art eine Schul- und Sportanlage, welche die steigenden Schülerzahlen berücksichtigt und welche auch der Bevölkerung und den Vereinen zu Gute kommt. Der Bezirk Schwyz stellt der Gemeinde Arth Land für die Aussensportanlagen im Baurecht zur Verfügung. Die Gemeinde Arth erstellt die Aussensportanlagen und stellt diese während der Schulzeit der MPS Oberarth zur Verfügung. Der Bezirk Schwyz seinerseits erstellt das Schul- und Sportgebäude sowie die Aussenschulanlagen. Erstellt 1/3 des Sportgebäudes den Gemeindeschulen Arth zur Verfügung. Die Fertigstellung ist auf Juli 2021 vorgesehen.