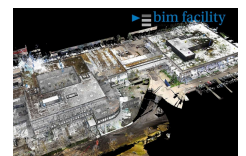
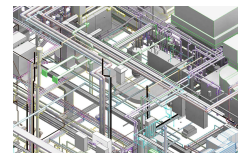
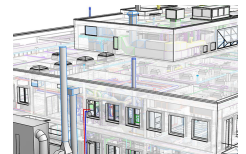
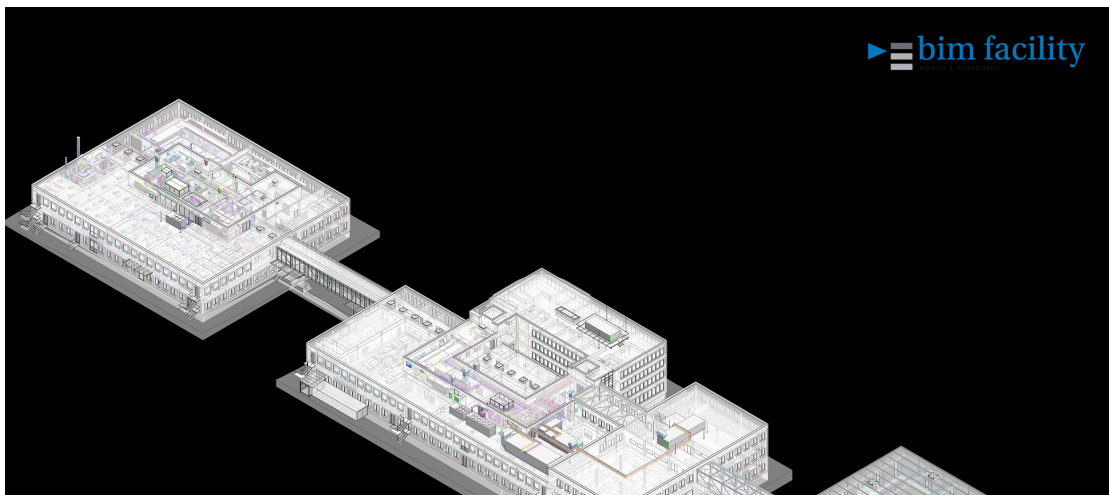


Früh Verpackungstechnik AG



Zeitraum August 2018 - Mai 2020

Auftraggeber Früh Verpackungstechnik AG

ERBRACHTE LEISTUNGEN

- 3D Laserscan
- 3D- / BIM- Modellierung aus Punktwolke
- 3D- / BIM- Modellierung aus Pläne
- 2D Pläne aus 3D Modell generieren

PROJEKTBESCHRIEB

Die Früh Verpackungstechnik AG ist führender Lohnverpacker sowie Hersteller von flexiblen Verpackungslösungen für medizintechnische und pharmazeutische Produkte. Bei den Bauvorhaben setzt die Früh Verpackungstechnik AG unter anderem auf BIM. In einem ersten Schritt wurden die bestehenden Liegenschaften von der BIM Facility AG mittels Laserscanning aufgenommen und detailgetreu nachmodelliert. (Architektur und Haustechnik) Die Modelle konnten umgehend nach Fertigstellung für den ersten grösseren Um- und Anbau verwendet werden. Bei der bevorstehenden Aufstockung wird ein Teil der Produktionsräume erweitert. Hierzu wird das aktuelle «as-Build» Modell in Kombination mit der neuen Planung verwendet, um eine modellbasierte Terminplanung zu realisieren.