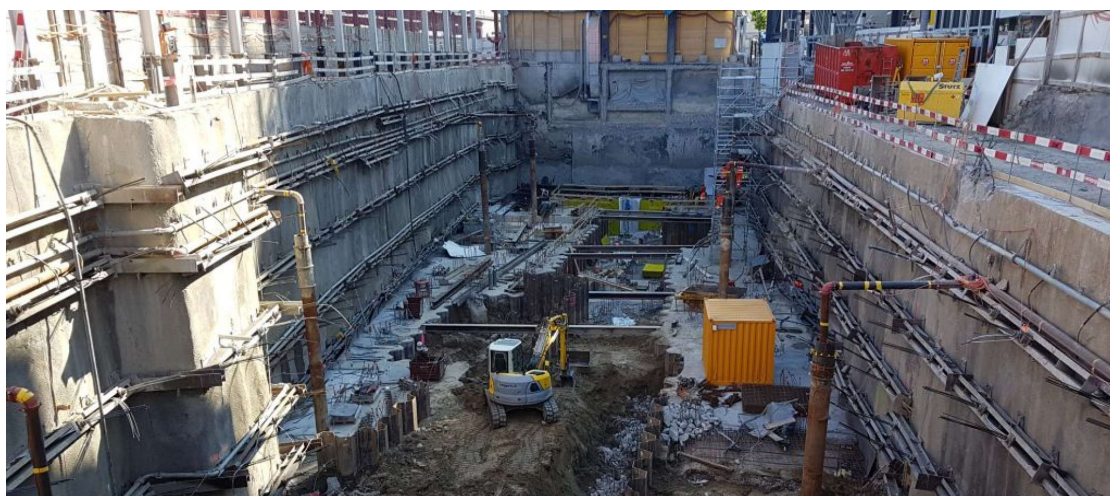


Franklin-Turm, Zürich-Oerlikon



Zeitraum 2019 - 2020
Projektgrösse ca. 20'000 m³

Auftraggeber dsp Ingenieure + Planer AG
Bauleitung Porr Suisse AG

ERBRACHTE LEISTUNGEN

Ausschreibung, Beratung,
Baubegleitung Baugrube und
Foundation

PROJEKTDESCHRIEB

Neben dem Bahnhof Oerlikon wird der Franklin-Turm erstellt. Die Baugrube für die teilweise 4 Untergeschosse kommt in engen Platzverhältnissen zwischen VBZ- und SBB-Trasse zu liegen und schliesst direkt an das bestehende Bahnhofsgebäude an. Die Tiefbauarbeiten umfassten diverse Sparten des Spezialtiefbaus: überschnittene Bohrpfahlwand (SOB-Verfahren), Jetting, Anker, Spriessung, Spundwände, Wellpoint, Filterbrunnen (Gross- und Kleinkalibrig) sowie Bohrpfähle (SOB) für die Foundation.