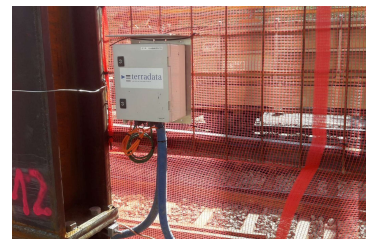
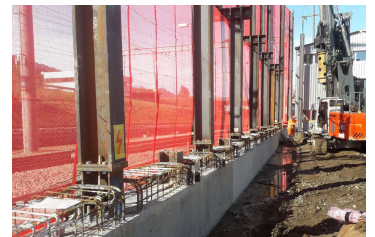
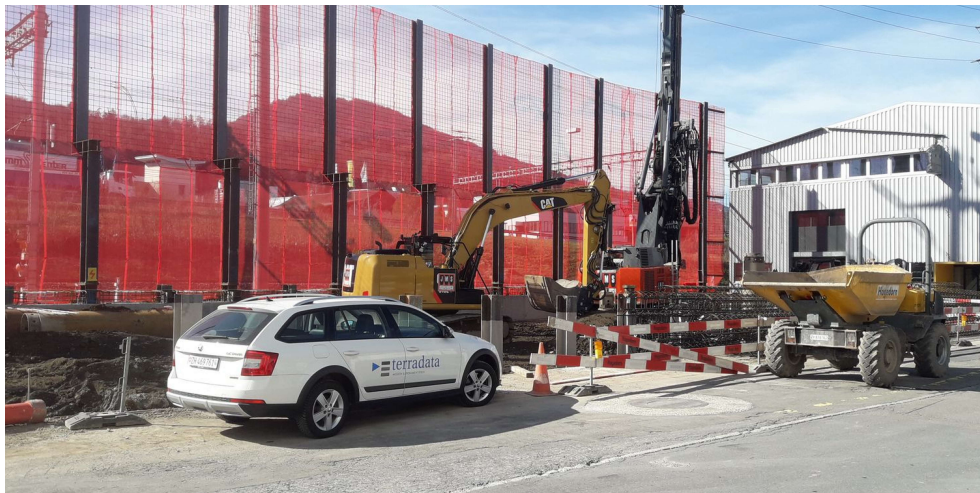


Neubau Büro und Magazin Hagedorn AG, an der Industriestrasse in Pfäffikon SZ



Zeitraum März 2020 bis ...
Planer HTB Ingenieure AG

Auftraggeber HTB Ingenieure AG, Pfäffikon SZ

ERBRACHTE LEISTUNGEN

2 Messstellen mit Inklinometer à 12m

Einbau von 12 Inplace-Inklinometern (IPI), Sonden à 2m

Automatische Datenübertragung

PROJEKTBSCHRIEB

Die Baustelle neben dem SBB-Gleis muss kontinuierlich überwacht werden. Mithilfe von zwei Messstellen bestückt mit Inplace-Inklinometern (IPI) kann ein Teil der Baustelle automatisch via Datalogger und Datenübertragung gemessen werden. Zusätzlich werden ein automatisches Gleismonitoring und geodätische Baugrubenüberwachungen von der Terradata durchgeführt.