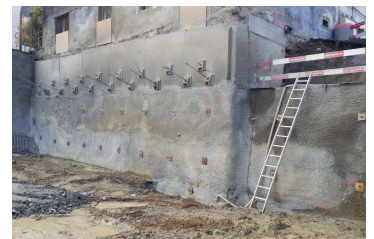


MFH Rebmatlistrasse 3+5, Wilen



Zeitraum Januar 2019 bis Juli 2020
Projektgrösse Gebäude: ca. 9'900m³
Aushub: ca. 4'500m³

Auftraggeber Schöb Immobilien & Coaching AG, 8832 Wilen
Planer Hüppi Architektur, Verenastrasse 4B, 8832 Wollerau

ERBRACHTE LEISTUNGEN

Projekt und Fachbauleitung der
Baugruben und Fundationsarbeiten

Projekt und Baukontrolle der
Tragstruktur in Massivbauweise

PROJEKTBE SCHRIEB

Baugrube: Entlang der SOB-Bahnlinie musste ein Schutzgerüst erstellt werden. Zwecks Projektoptimierung wurde das Schutzgerüst mit dem Baugrubenabschluss kombiniert, sodass entlang der Bahnlinie eine rückverankerten Rühlwand erstellt wurde. Um das Projekt zu realisieren, mussten im Zusammenhang mit den Baugrubenarbeiten diverse Werkleitungen mittels Konsolen an die Rühlwandträger um verlegt werden. Weiter galt es, das angrenzende, denkmalgeschützte Haus mittels einer Unterfangung zu sichern.

Hochbau: Dabei handelt es sich um einen Massivbau, bestehend aus zwei Gebäudeteilen. Beide Gebäudeteile weisen eine Tiefgarage, ein Erdgeschoss, zwei respektive drei Obergeschosse und ein Dachgeschoss auf.