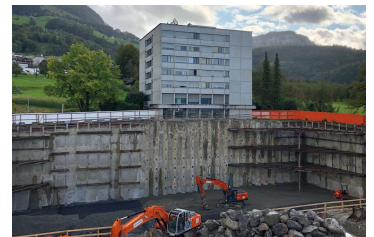


Arealentwicklung Spital Schwyz



Zeitraum 2018 - 2021
Projektgrösse 35 Mio.

Auftraggeber Krankenhausgesellschaft Schwyz, 6431 Schwyz
Planer BSB + Partner, Biberist

ERBRACHTE LEISTUNGEN

Grundlagenerfassung/3D-Modell
Bestandesaufnahmen/Rissprotokolle
Bauvermessung
Geodätische
Bauwerksüberwachungen
Geotechnische
Baugrubenüberwachung
Baudienstleistungen
(3D-Maschinensteuerungen,
Datenaufbereitung, Baufixpunkte,
usw.)

PROJEKTBE SCHRIEB

Das Areal vom Spital Schwyz wird mit zwei Neubauten ergänzt. In einem grösstenteils unterirdischem 4-geschossigen Parkhaus (Haus P) werden rund 330 Parkplätze entstehen. Das danebenliegende Multifunktionshaus (Haus M) beinhaltet unter anderem 56 Personalzimmer, 930m² Dienstleistungsfläche und Technikräume.