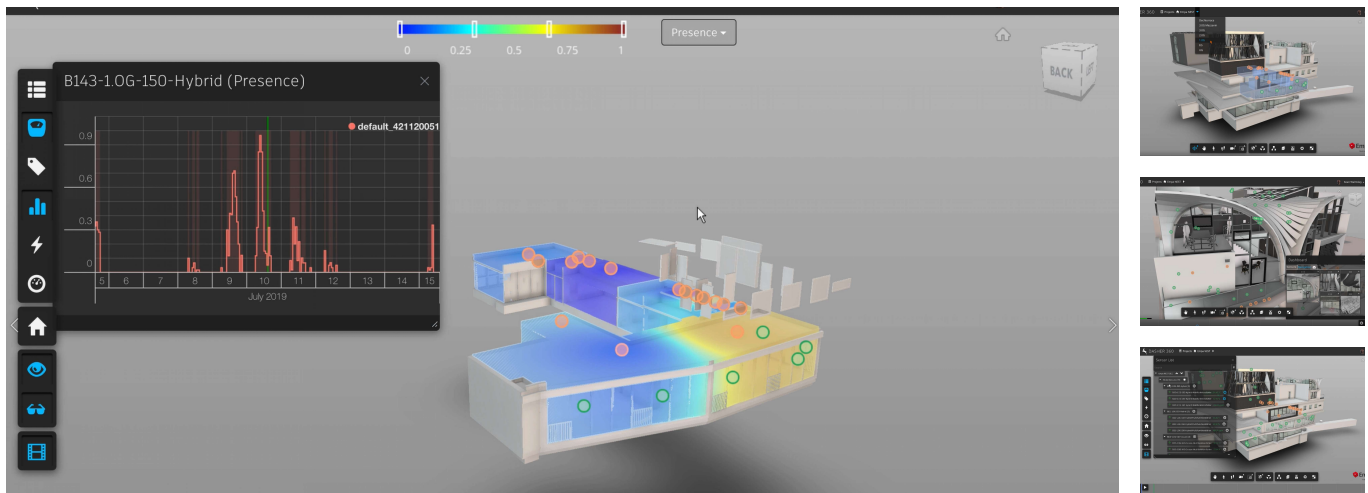


# IoT und BIM im NEST: Mehrwerte aus Kombination BIM + IoT



Zeitraum September 2019

Auftraggeber NEST Team Empa, Dübendorf

## ERBRACHTE LEISTUNGEN

RealTime Präsentation

Field2BIM

## PROJEKTBSCHRIEB

EMPA NEST, Autodesk und BIM Facility AG haben sich zusammengeschlossen, um diverse Use Cases von der Kombination IoT und BIM zu Testen. Insbesondere soll die Performance des gesamten Gebäudes gesteigert werden, in dem man viel bessere Entscheidungsgrundlagen hat und gezielt Massnahmen ergreifen kann. Insbesondere wurde durch die Kombination von Sensoren und BIM Modell eine starke Grundlage geschaffen, um schnell und einfach zu visualisieren, welche Messwerte in welchen Räumen oder an welchen Objekten über eine Zeitreihe gemacht wurden. Das kann zu optimierten Umbaumassnahmen, zu optimierten Anlagesteuerungen, oder zu optimierten Wartungsmassnahmen führen. Dadurch reduzieren sich die Betriebskosten, es können höhere Mieteinnahmen erzielt werden und der Anlagewert des Assets steigt.

<https://de.revit.news/2019/09/a-major-update-to-dasher-360-now-showing-the-nest-building/>