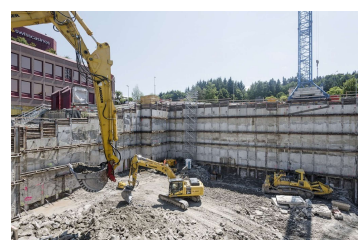


# Ersatzneubau Bürogebäude Vögele, Pfäffikon SZ



Zeitraum 2019 - 2020  
Projektgrösse 250 Büro-Arbeitsplätze

Auftraggeber Seedamm-Immobilien AG, 8808 Pfäffikon  
Planer Allco AG, 8032 Zürich

## ERBRACHTE LEISTUNGEN

Grundlagenerfassung  
Bauabsteckungen  
3D-Maschinensteuerung  
Datenmanagement  
Geodätische  
Überwachungsmessungen  
Inklinometermessungen  
Erschütterungsmessungen

## PROJEKTBECHRIEB

Die Seedamm-Immobilien AG plant einen Ersatzbau für das bestehende Bürogebäude Vögele. Geplant ist ein mehrstöckiges Gebäude mit sechs Untergeschossen. Während den Bauarbeiten bleibt das direkt zusammenhängende Einkaufszentrum Seedammcenter immer in Betrieb. Die Baugrube weist eine Gesamttiefe von 18m auf.