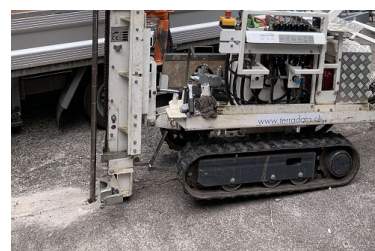
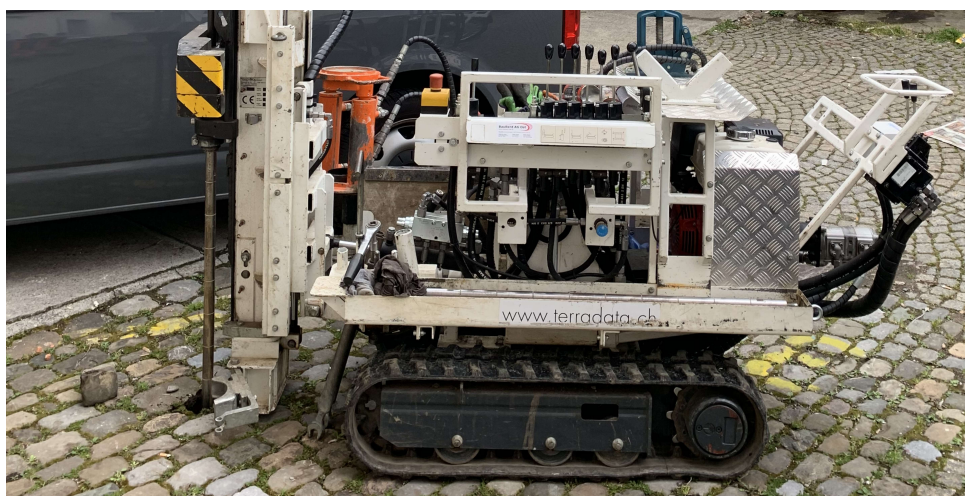


## Neubau MFH, Gasometerstrasse 30/32, 8005 Zürich



Zeitraum April 2019

Auftraggeber Schläpfer & Partner AG, Zürich

### ERBRACHTE LEISTUNGEN

2x Rammsondierungen bis 13m  
(DPSH, Durchfahren von harten  
Schichten)

Wiederherstellen der Oberfläche nach  
Abschluss der Arbeiten

### PROJEKTBESCHRIEB

In sehr engen städtischen Verhältnissen und sehr unterschiedlichen  
Oberflächen wurden für eine genaue Bodenbeurteilung  
Rammsondierungen durchgeführt.