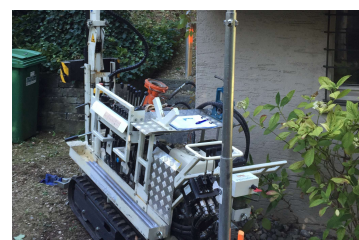


# Neubau DEFH, Zürichbergstrasse 142, 8044 Zürich



Zeitraum September 2018

Auftraggeber Schläpfer & Partner AG, Zürich

## ERBRACHTE LEISTUNGEN

2x Rammsondierungen bis 8m  
(DPSH, Durchfahren von harten Schichten)

2x Rammkernsondierungen bis 5m

1x Stahlpiezometer

## PROJEKTBSCHRIEB

Um eine genaue Beurteilung der Bodenverhältnisse für den Neubau eines DEFH zu ermöglichen, werden vorgängig einige Sondierungen durchgeführt.

Zusätzlich wurde ein Piezometer eingebaut um die Wasserverhältnisse zu beobachten.