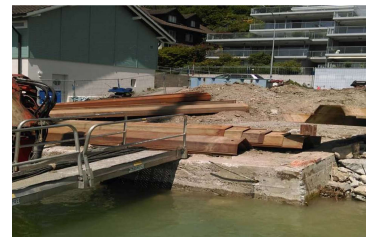


# Neue Ufermauer bei Wohnhaus, Zugerstrasse 39, Walchwil



Zeitraum 2016 - 2018  
Projektgrösse Länge ca. 40m

Auftraggeber Private Bauherrschaft  
Planer Plan b., Roland Burkard, 6300 Zug

## ERBRACHTE LEISTUNGEN

Projekt und Bauleitung für  
Erneuerung der Ufermauer

## PROJEKTBECHRIEB

Am Ufer des Zugersees, wurde an der Zugerstrasse 39

in Walchwil ein Wohnhaus mit Bootshaus realisiert.

Die alte Ufermauer aus Holz wurde dabei auf ihren Zustand kontrolliert und wurde abgebrochen und neu erstellt. Es wurden Spundwandprofile vom See her mit einem Ponton gerammt. Örtlich wurden diese auf den Fels abgestellt. Die Spundwände wurden mit Totmannsanker gesichert. Auf die Spundwände wurden eine Betonkrone als Abschluss erstellt.