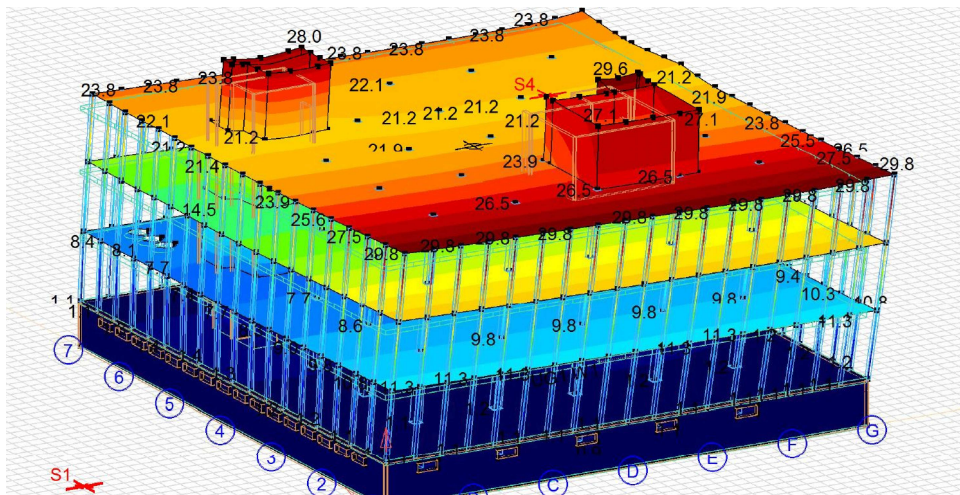


# Umbau Bosshard + Co. AG, Rümlang



Zeitraum 2018 - 2019  
Projektgrösse 5 Geschosse  
28'800 m<sup>3</sup>

Auftraggeber IE Industrial Engineering Zürich AG  
Planer IE Industrial Engineering Zürich AG

## ERBRACHTE LEISTUNGEN

Statische Überprüfung der  
Erdbebensicherheit mit  
Massnahmenempfehlung

## PROJEKTbeschreibung

Das 4-geschossige Betriebsgebäude der Bosshard + Co. AG wurde 1966 in Massivbauweise erstellt. Im Jahr 2011 wurde eine eingeschossige Aufstockung in Form eines Stahlbaus realisiert. Die horizontalen Tragelemente bestehen aus schlaff bewehrten Stahlbetonplatten. Die vertikalen Tragelemente bestehen aus Stahlbetonwänden und Stützen (Ortbetonstützen sowie vorfabrizierte Stahlbetonstützen). Die Erdbebenkräfte werden über diese Tragelemente, insbesondere über die Betonwände, abgetragen. Die Erdbebeneinwirkung zeigt seine grösste Auswirkung in den beiden Untergeschossen. Die Erdbebensicherheit wird durch eine Verstärkung der Stahlbetonwände in den betroffenen Geschossen gewährleistet.