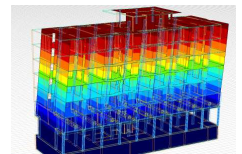


# Überprüfung der Erdbebensicherheit MFH Zugerstrasse, Horgen



Zeitraum 2017  
Projektgrösse 9 Geschosse

Auftraggeber Eigentümergeinschaft Rüegg + Rychener  
Planer HTB AG Pfäffikon SZ

## ERBRACHTE LEISTUNGEN

Überprüfen der Erdbebensicherheit  
mit Massnahmenempfehlung und  
Massnahmenplanung

## PROJEKTBE SCHRIEB

Die HTB Ingenieure + Planer AG ist von der Eigentümergeinschaft Rüegg + Rychener beauftragt worden, die Erdbebensicherheit des Mehrfamilienhauses im Zusammenhang mit einer geplanten Sanierung zu überprüfen.

Das Gebäude umfasst neun Geschosse. Die horizontalen Tragelemente sind als schlaff bewehrte Stahlbetonplatten ausgebildet. Die vertikalen Tragelemente bestehen aus wenigen Betonwänden, Stahlbetonstützen, Durisolwänden und Mauerwerkswänden. Die Massnahmenempfehlung zur Erdbebensicherheit wird mit dem Einbau einer zusätzlichen Betonscheibe umgesetzt.