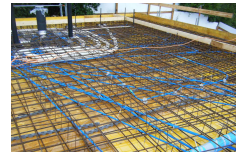
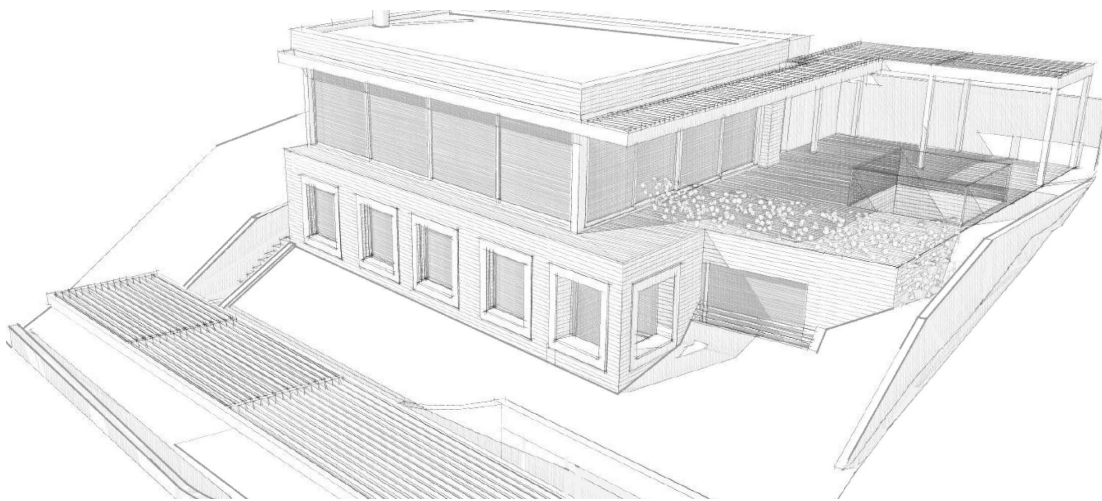


# Neubau Einfamilienhaus Alte Landstrasse 65, 8700 Küsnacht



Zeitraum 2016 - 2017  
Projektgrösse 1'800 m<sup>3</sup>

Auftraggeber privater Bauherr  
Planer EMWE Architektur AG  
Ringstrasse 28a, 8057 Zürich

## ERBRACHTE LEISTUNGEN

Projektierung und Baukontrolle der  
Tragstruktur und der  
Baugrubensicherung

## PROJEKTBE SCHRIEB

Es handelt sich um ein Einfamilienhaus in Massivbau, bestehend aus einem Untergeschoss, einem Erdgeschoss und einem Obergeschoss. Die horizontalen Tragelemente bestehen aus schlaff bewehrten Stahlbetondecken, die vertikalen Tragelemente aus Stahlbeton- und Mauerwerkswänden sowie vorgefertigten Stahlbeton-, Stahlverbund- und Stahlstützen. Das Grundstück befindet sich in einer Hanglage, daher wird zweiseitig eine Nagelwand erstellt und auf der dritten Seite eine Rühlwand.