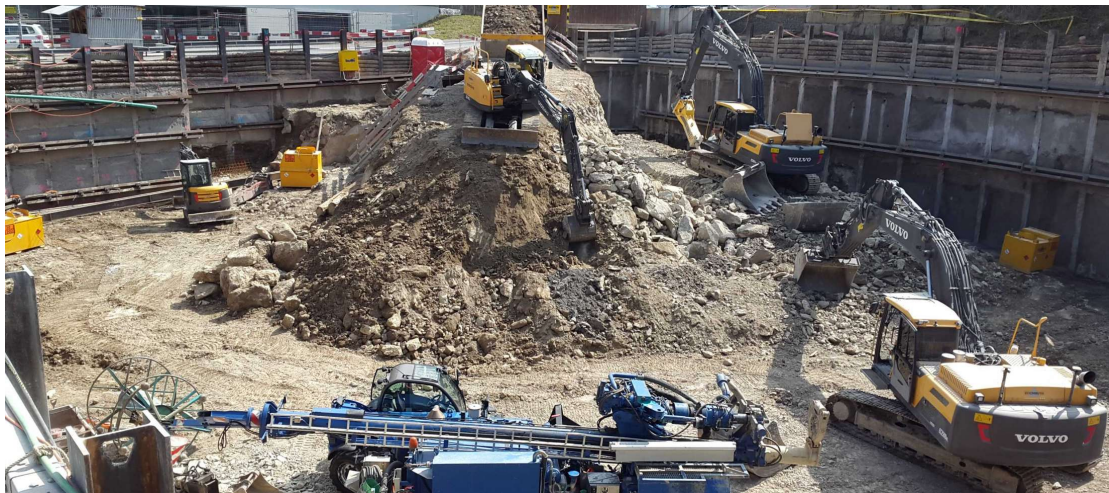


# WGH Churerstrasse 54 8808 Pfäffikon



Zeitraum Nov. 2015 bis April 2016  
Projektgrösse Aushub: ca. 15'000m<sup>3</sup>

Auftraggeber SPAENI Grundstücke + Bauten AG  
Planer Halter Hunziker Architekten AG  
Rathausstrasse 2, 8640 Rapperswil SG

## ERBRACHTE LEISTUNGEN

Projekt und Baukontrolle Tragstruktur  
in Massivbauweise

Projekt und Fachbauleitung  
Baugrubenarbeiten inkl. Sicherung  
und Foundation

## PROJEKTBE SCHRIEB

Für das vorgesehene Projekt wird eine Tiefgarage mit zwei  
Untergeschossen geplant, sodass eine Baugrubentiefe von ca. 6.5 bis 9.0m  
vorliegt.

Da die Platzverhältnisse beschränkt sind, wird für die gesamte Baugrube  
ein senkrechter Baugrubenabschluss vorgesehen. Zur Anwendung kommt  
eine gebohrte, rückverankerte Rühlwand. Aufgrund des von Südwest nach  
Nordost stark abfallenden Molassefelses werden im Bereich der  
Churerstrasse (Kantonsstrasse) sowie in einem Teilbereich der Huobstrasse  
mehrere Ankerlagen benötigt.