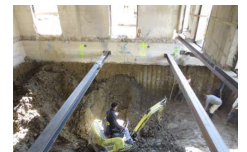


# Umbau- und Unterkellerung Strandhaus Seestrasse 186, Feldmeilen



Zeitraum 2014  
Projektgrösse ca. 400 m<sup>3</sup>

Auftraggeber Private Bauherrschaft  
Planer Studio Sito Architekten, Zürich

## ERBRACHTE LEISTUNGEN

Projekt und Baukontrolle Tragstruktur  
in Massivbauweise

Projekt und Fachbauleitung  
Unterkellerung inkl.  
Unterfangung, Baugrubenarbeiten

## PROJEKTBECHRIEB

Die Unterkellerung des Strandhauses reicht bis unterhalb des Seespiegels, weshalb die Baugrubensicherung wasserdicht ausgeführt werden musste. Da diese zusätzlich als Unterfangung des bestehenden Gebäudes diente und teilweise innerhalb des bestehenden Hauses liegt, wurde der Abschluss mittels überschnittener Mikropfahlwand erstellt. Das bestehende Dach und die Wände des Erdgeschosses wurden mit Holz- und Stahlträgern sowie einem rundherum verlaufenden Betonriegel abgefangen und exzentrisch auf die Pfahlwand abgegeben. Die Pfahlwand wurde zur Abstützung gegeneinander verspiesst. Als Foundation wurden ebenfalls Mikropfähle eingesetzt, welche infolge Auftrieb auch als Zugpfähle wirken.