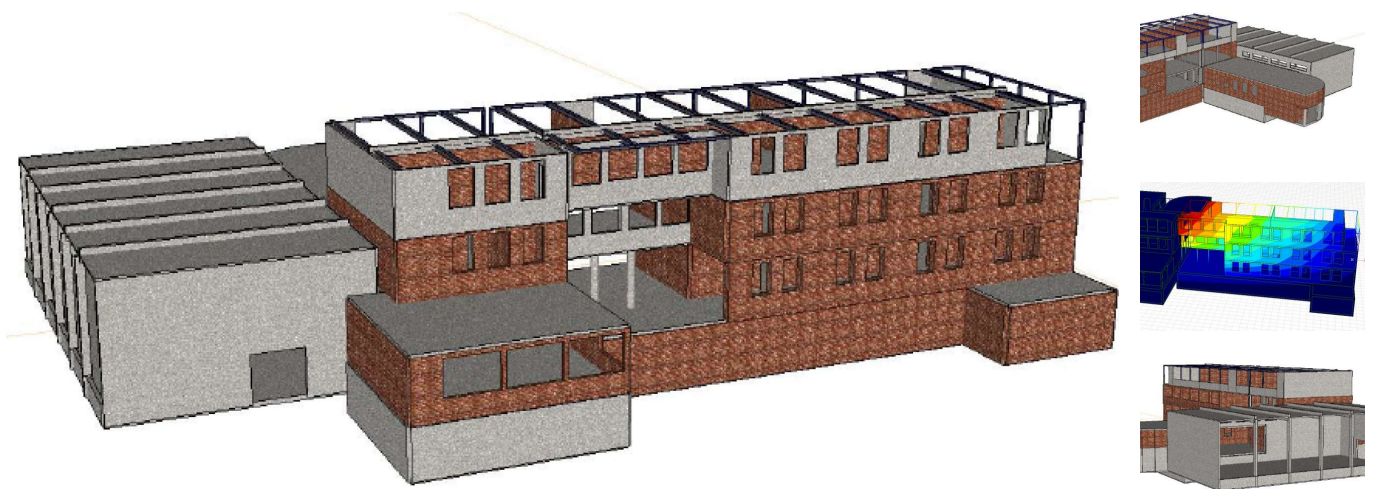


# Überprüfung der Erdbebensicherheit Schulanlage Bäch



Zeitraum 2015  
Projektgrösse 4 Geschosse plus Turnhalle

Auftraggeber Gemeinde Freienbach  
Planer HTB AG Pfäffikon SZ

## ERBRACHTE LEISTUNGEN

Überprüfung der Erdbebensicherheit  
mit Massnahmenempfehlung

## PROJEKT BESCHRIEB

Das Gebäude mit mehreren Gebäudeteilen wurde anfangs der 1990er Jahre saniert und erweitert. Der rechteckförmige Baukörper des ältesten Gebäudebereiches besteht aus 4 Geschossen. Die Grundabmessungen der Turnhalle betragen ca. 13m x 25m. Die Gebäudeteile sind direkt aneinander gebaut, sind jedoch durch eine Dilatationsfuge getrennt. Für die Berechnungen und Nachweise des dynamischen Tragwerkverhaltens (Erdbeben) werden die vier Gebäudeteile zusammen betrachtet. Die Lasten werden bei allen Gebäudeteilen über die Stützen und die Wandsegmente bis in den Baugrund abgetragen. Das Gebäude ist durch eine Pfählung fundiert.