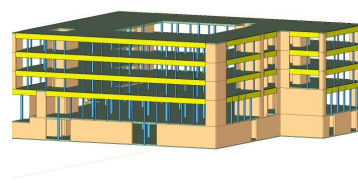
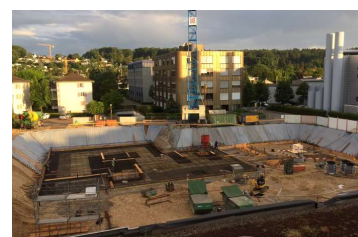


Neubau Gewerbehaus Anklin AG 4153 Reinach



Zeitraum 2015 - 2017
Projektgrösse Gebäude: 49'600 m³
Baugrube: 10'800 m³

Auftraggeber IE Industrial Engineering Zürich AG
Planer IE Industrial Engineering Zürich AG
Wiesenstrasse 7, 8008 Zürich

ERBRACHTE LEISTUNGEN

Projekt und Baukontrolle Tragstruktur
in Massivbauweise

Projekt und technische Bauleitung
Baugrubenarbeiten inkl. Sicherung

PROJEKTBE SCHRIEB

Die Firma Anklin AG baut in Reinach ein neues Gewerbehaus. Der Neubau findet nach dem Abbruch einer bestehenden Gewerbehalle auf der Parzelle an der Bodenmattstrasse 34 Platz. Das Bauwerk wird in einer ersten Phase mit drei Geschossen (Untergeschoss, Erdgeschoss und 1. Obergeschoss) ausgeführt, wobei die Möglichkeit für eine Erweiterung um zwei Geschosse in der Planung zu berücksichtigen ist. Die Grundabmessungen des Gebäudes betragen ca. 58m x 49m. Das Gebäude grenzt Richtung Osten an einen bestehenden Bau an. Da die Baugrube direkt daran zu liegen kommt und deren Sohle ca. 4 m unter Terrain kotiert ist, muss der Bestand mit lokalen Betonsperren unterfangen werden. Die übrigen Baugrubenabschlüsse können frei geböscht werden.