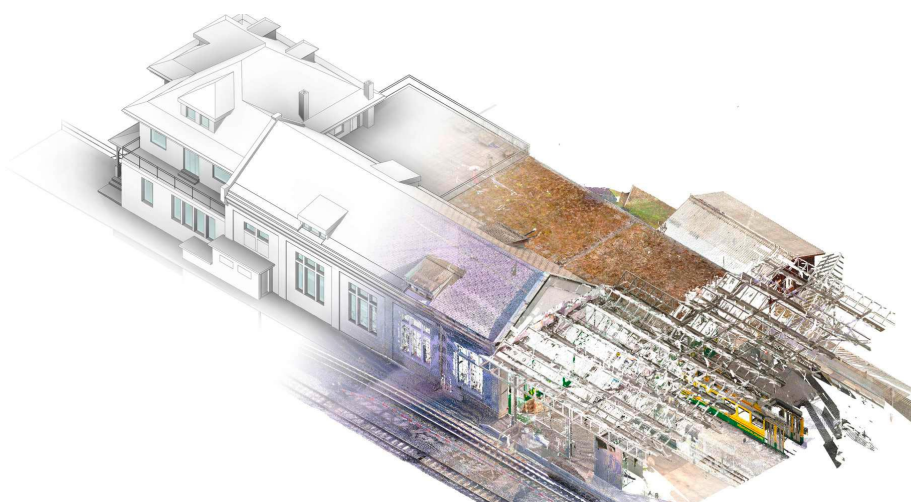


# Bahndepot Lauterbrunnen



Zeitraum      Februar - März 2016  
Projektgrösse      Gebäude: 2000 m<sup>2</sup>

Auftraggeber      ateliermarti Architekten AG  
Planer      ateliermarti Architekten AG

## ERBRACHTE LEISTUNGEN

3D Laserscan  
3D- / BIM- Modellierung aus  
Punktwolke

## PROJEKTBESCHRIEB

Für eine Brandschutzanalyse wurde das Bahndepot Lauterbrunnen in 3D erfasst. Für die Aufnahmen wurden die beiden Messmethoden Laserscanning und Tachymetrie eingesetzt. Die Tachymetrieaufnahmen dienten zur Georeferenzierung der 120 Scans mit den Laserscannern. Die Erfassung dauerte zwei Tage. Anschliessend wurde das BIM-Modell mit dem Programm REVIT erstellt.