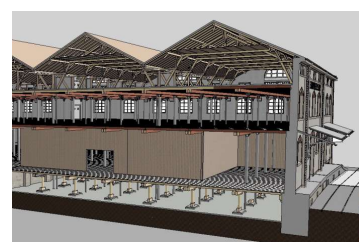


# Kornhaus Romanshorn



Zeitraum November 2015 - Februar 2016  
Projektgrösse Gebäude: 42x74m

Auftraggeber Kornhaus Romanshorn AG  
Planer Andreas Hermann AG, Kreuzlingen

## ERBRACHTE LEISTUNGEN

3D Laserscan

3D- / BIM- Modellierung aus  
Punktwolke

## PROJEKTBSCHRIEB

Wo früher Korn gelagert wurde könnten bald ein Museum, ein Gastronomiebetrieb, Läden und Wohnungen entstehen. Für die Detailplanung wurden wir beauftragt das Gebäude von innen und aussen im Detail aufzunehmen.

Mit Laserscannern wurde sowohl der Innen- als auch der Aussenbereich exakt aufgezeichnet. Für die Erfassung des Daches kam eine Drohne zum Einsatz. Die Modellierung des finalen 3D-Modells erfolgte mit der Software ArchiCAD.