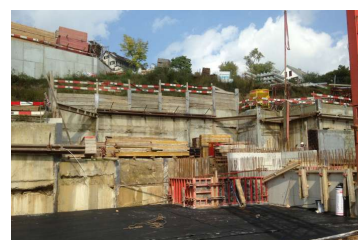
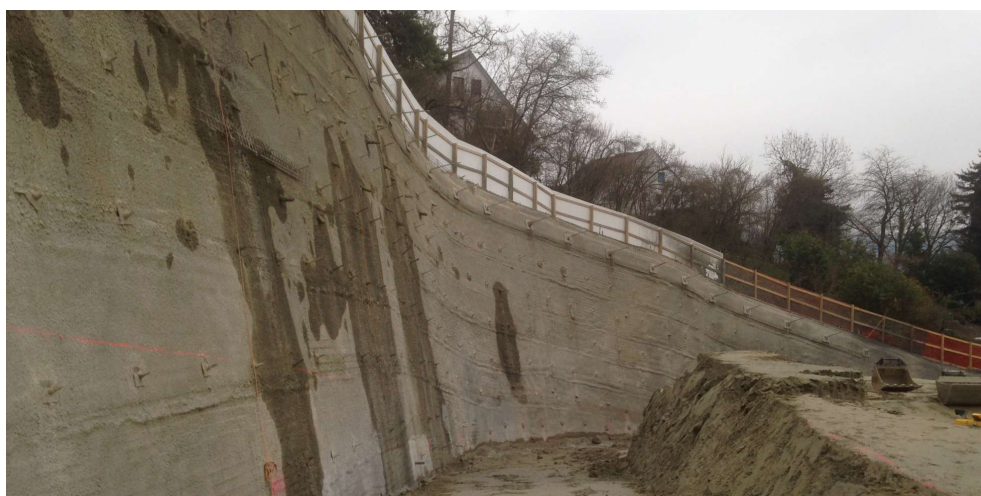


Brühlberg Süd 1 - 4, Winterthur



Zeitraum 2011 - 2017
Projektgrösse Baugruben ca. 5 Mio. Fr.

Auftraggeber Ägeri Plan AG, Alosen
Planer L+B AG HGV, Winterthur

ERBRACHTE LEISTUNGEN

Projekte Hangsicherungen und
Begleitung Ausführung

PROJEKT BESCHRIEB

Im steilen (bis 40°) Gebiet Brühlberg Süd in Winterthur mussten die 4 Baugruben geplant werden. Als Baugrubensicherungen im anstehenden Molassefels wurden hauptsächlich Nagelwände eingesetzt. Aufgrund der schlechteren Geologie (Lockergestein) wurde beim ausgeführten Neubau Süd 3 eine Rühlwand mit Ankern und Ecksprissen eingesetzt. Um die Deformationen am Kopf der Baugrubensicherungen zu reduzieren wurden Anker vorgesehen.