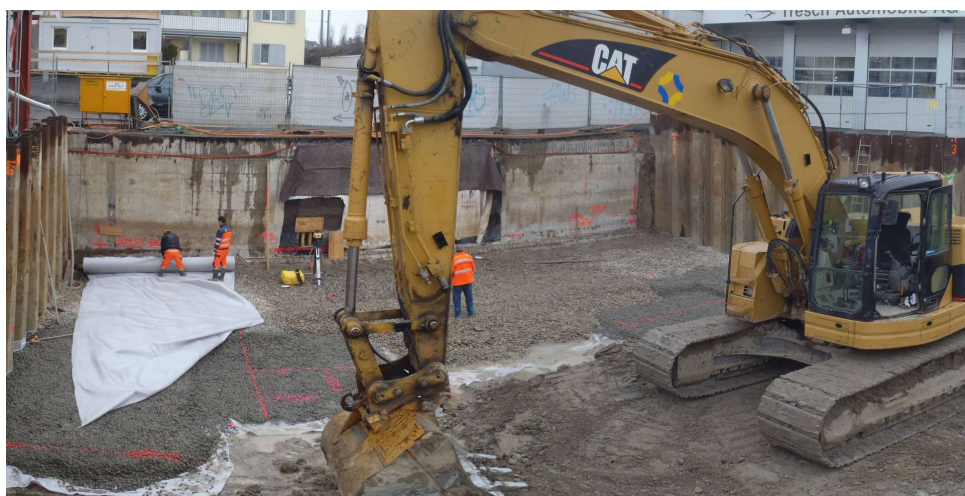


## Tresch Automobile, Dübendorf



Zeitraum 2013  
Planer Höhn + Partner AG, Dübendorf

Auftraggeber Trecasa AG

### ERBRACHTE LEISTUNGEN

Ersatzmassnahmen  
Grundwasserumströmung  
Projekt und Begleitung Baugrube

### PROJEKTBE SCHRIEB

Für die Erweiterung und Erneuerung einer Autogarage wurde ein neues Untergeschoss geplant. Dieses kommt auf den mittleren Grundwasserspiegel zu liegen, so dass Ersatzmassnahmen für die Bewilligung erforderlich sind.

Die Baugrube wird erfolgreich mit einer auskragenden Spundwand gelöst, so dass der Betrieb der Garage rundum aufrecht erhalten werden kann.