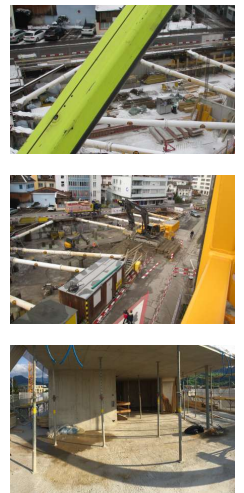


## Neubau MFH Im Dorf, 8853 Lachen



Zeitraum 2015 - 2016  
Projektgrösse Gebäude: 3200m<sup>3</sup>

Auftraggeber HCL Finanz AG  
Planer Fröhlich Architektur AG  
Schindellegistrasse 36, 8808 Pfäffikon

### ERBRACHTE LEISTUNGEN

Projekt und Baukontrolle Tragstruktur  
in Massivbauweise

Projekt und Fachbauleitung  
Baugrubenarbeiten inkl. Sicherung

### PROJEKTBSCHRIEB

Beim vorliegenden Projekt handelt es sich um ein Mehrfamilienhaus in Massivbauweise, bestehend aus einem Untergeschoss, einem Erdgeschoss, drei Obergeschossen und einem Dachgeschoss. Die Tiefgarage wird dabei über eine gemeinsame Rampeneinfahrt mit dem ebenfalls im Neubau befindenden MFH Schlössliweg 1 erschlossen. Das Untergeschoss des Bauvorhabens ist ca. 42m lang und zwischen 7m und 25m breit.

Aufgrund des schlecht tragfähigen Baugrundes musste das Bauwerk mittels Vollverdrängungsbohrpfählen fundiert werden.

Aus Platzgründen kam ein senkrechter Baugrubenabschluss mittels einer gespriessten Rühlwand zur Anwendung, wobei die Rühlwandträger mittels Vollverdrängungsbohrmaschine in den Baugrund eingebaut wurden.