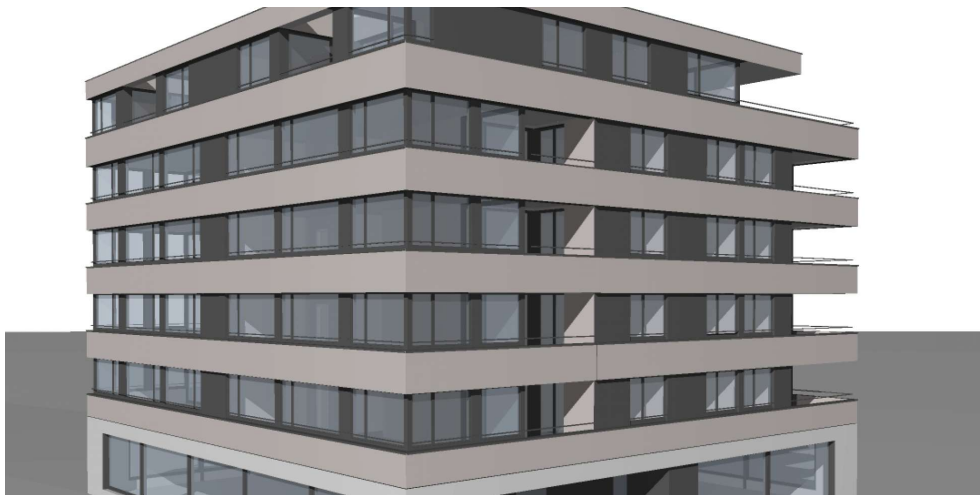


# Neubau Ufenau Park Süd 8808 Pfäffikon



Zeitraum 2015 - 2016  
Projektgrösse 5700m<sup>3</sup>

Auftraggeber R-Estate AG, 8715 Stäfa  
Planer Halter Partner Architekten AG, 8640 Rapperswil

## ERBRACHTE LEISTUNGEN

Projekt und Baukontrolle Tragstruktur  
in Massivbauweise

Projekt und Fachbauleitung  
Baugrubenarbeiten inkl. Sicherung

## PROJEKTBE SCHRIEB

Auf dem ehemaligen Gelände der Oskar Rüegg AG entsteht ein Wohn- und Geschäftshaus in Massivbau, bestehend aus einem Untergeschoss, einem Erdgeschoss, vier Obergeschossen und einem Attikageschoss. Das Untergeschoss mit der integrierten Tiefgarage verfügt über Abmessungen von ca. 55 x 48m, das Erdgeschoss sowie die Obergeschosse weisen eine quadratische Grundrissform mit den Abmessungen von ca. 25 x 25m auf. Aufgrund des schlecht tragfähigen Baugrundes wurde das Gebäude mittels vorgefertigten Betonrammpfählen fundiert. Beim Aushub wurden ca. 10'000m<sup>3</sup> Erdmaterial abtransportiert oder auf der Baustelle deponiert. Aufgrund der beschränkten Platzverhältnisse auf der Ostseite kam eine Spundwand zur Anwendung.