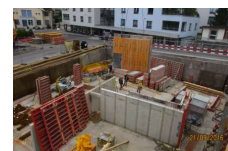


## Neubau Wohn- und Geschäftshaus Etzelstrasse 2, 8852 Altendorf



Zeitraum 2016 - 2017  
Projektgrösse 6'800 m<sup>3</sup>

Auftraggeber privater Bauherr  
Planer Reto Steinegger und Waeber/Deckenmann/Partner AG

### ERBRACHTE LEISTUNGEN

Projektierung und Baukontrolle der  
Tragstruktur und der  
Baugrubensicherung

### PROJEKTBESCHRIEB

Es handelt sich um ein Mehrfamilienhaus in Massivbau, bestehend aus einem Untergeschoss, einem Erdgeschoss, drei Obergeschossen und einem Dachgeschoss. Die ganze Fassade besteht aus Sichtbeton, die Decken werden zwischen die Wände betoniert. Die horizontalen Tragelemente bestehen aus schlaffbewehrten Stahlbetondecken, die vertikalen Tragelemente aus Stahlbetonwänden. Das Gebäude beinhaltet Wohn- und Büroflächen.