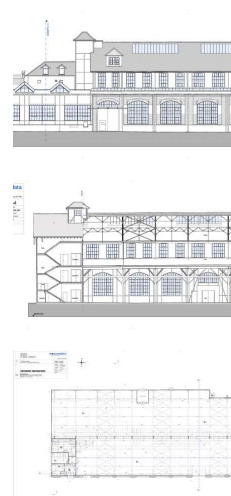


Architekturvermessung Webmaschinenhalle, Arbon



Zeitraum Oktober 2014

Auftraggeber HRS REal Estate

ERBRACHTE LEISTUNGEN

Gebäudevermessung:

Fassadenpläne

Grundrisse

Schnitte

PROJEKTBE SCHRIEB

Die Webmaschinenhalle "Saurer Werk Zwei" wurde mittels 3D-Laserscanner und Tachymeter vollständig neu aufgenommen. Die Aufnahmen dienen als Planungsgrundlage zur Umnutzung der alten, ehrwürdigen Halle.