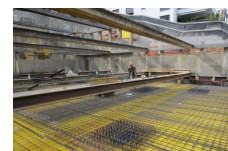


# MFH, Weinbergstrasse 35 8802 Kilchberg



Zeitraum 2014 - 2015  
Projektgrösse Hochbau: 5000m<sup>3</sup>  
Baugrube: 5000m<sup>3</sup>

Auftraggeber Private Bauherrschaft  
Planer Heuberger Frey Architekten, 8006 Zürich

## ERBRACHTE LEISTUNGEN

Projekt und Baukontrolle Tragstruktur  
in Massivbauweise Projekt und  
Fachbauleitung Baugrubenarbeiten  
inkl. Sicherung

## PROJEKTBE SCHRIEB

Bei dem Neubau handelt es sich um ein Mehrfamilienhaus in Massivbau, bestehend aus einem Tiefgaragengeschoss, einem Kellergeschoss, einem Gartengeschoss und drei Obergeschossen. Das Gebäude hat im untersten Geschoss eine Abmessung von ca. 17 x 23m. Die horizontalen Tragelemente bestehen aus schlaff bewehrten Stahlbetondecken, die vertikalen Tragelemente aus Stahlbeton- und Mauerwerkswänden sowie vorfabrizierten Stahlbeton-, Stahlverbund- und Stahlstützen. Für einen reibungslosen Bauablauf mussten in der Planung die Spriesse der Baugrubensicherung berücksichtigt werden, trotzdem wird der Baufortschritt dadurch natürlich erschwert.