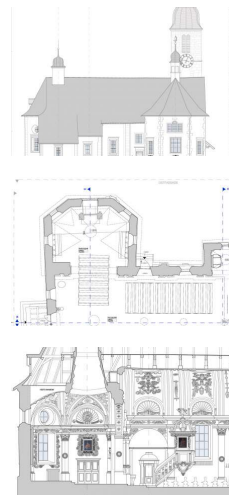


CAD-Planerstellung röm. kath. Kirche Oberdorf SO



Zeitraum Februar 2012
Projektgrösse xxxxx

Auftraggeber xxxxx
Planer xxxxx

ERBRACHTE LEISTUNGEN

Gebäudeaufnahmen:

2D-Fassadenpläne

2D-Grundrisse

2D-Schnitte

PROJEKTBE SCHRIEB

Erfassung von Fassaden, Grundrissen, Stukaturen und Malereien mittels 3D-Laserscanner und hochauflösender Spiegelreflexkamera. Digitalisieren der Stukaturen und Abbildung dieser wie von Orthoansichten in Grundrissen und Schnitten.