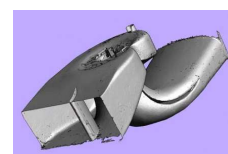
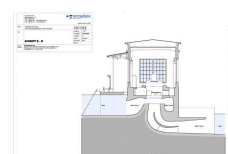


3D-Laserscan / Architekturvermessung Axpo Kleinwasserkraftwerk, Windisch



Zeitraum Mai 2014

Auftraggeber KSL Ingenieurbüro AG, Frick

ERBRACHTE LEISTUNGEN

3D-Laserscan:

Aufnahme der Turbinen 2 und 3 und

Erstellung 3D-Modell

Gebäudeaufnahmen:

Aufnahme Gebäudegrundriss und

Erstellung 2D-Pläne

PROJEKTBESCHRIEB

Die Axpo prüfte beim Kleinwasserkraftwerk den Einbau einer leistungsstärkeren Turbine. Für die Aufnahme und die Bausubstanzuntersuchung mussten die Turbinen 2 und 3 des Kraftwerkes trockengelegt werden. Dank Einsatz unseres 3D-Laserscanner konnten die Aufnahmen in sehr kurzer Zeit erledigt und die Grundlagen für die Axpo ausgewertet werden.