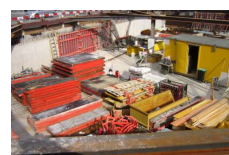


# Zentrum Churer- / Rebstockstrasse, 8808 Pfäffikon



Zeitraum 2011 - 2012  
Projektgrösse 12'000m<sup>3</sup>

Auftraggeber Spaeni Grundstücke + Bauten  
Planer Feusi + Partner AG, 8808 Pfäffikon

## ERBRACHTE LEISTUNGEN

Projekt und Baukontrolle Tragstruktur  
in Massivbauweise

Projekt und Bauleitung

Baugrubensicherung mit gespriesster  
Rühlwand

Projekt und Bauleitung  
Pfählungsarbeiten

## PROJEKTBE SCHRIEB

Gewerbehaus auf Tiefgarage

Keller im zweiten Untergeschoss

Fassade mit Sichtbetonelementen

Baugrube mit gegenseitig abgespriesster Rühlwand

Foundation auf Fels, zum Teil mit Tätzen, respektive Grossbohrpfählen