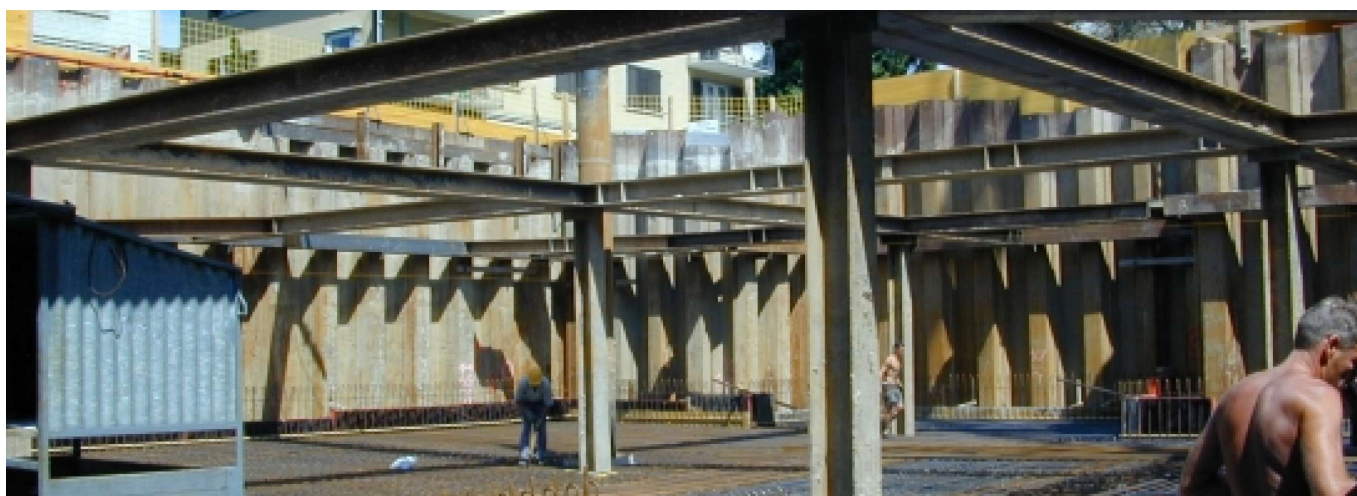


## Neubau Filiale SZKB Pfäffikon



Zeitraum 2002  
Projektgrösse ca. 1.8 Mio.

Auftraggeber Schwyzer Kantonalbank  
Planer Halter Partner AG

### ERBRACHTE LEISTUNGEN

Projekt und Bauleitung Baugrube mit  
Spundwand und einer Pfahlfundation

### PROJEKTBE SCHRIEB

Gegenseitig ausgesteifte Baugrube für 2 Untergeschosse.  
Gegenseitig ausgesteifte Spundwand.  
Grundwasserabsenkung mit Filterbrunnen. Pfählung mit  
Ortbetonbohrpfählen D 600mm und D 900 mm.