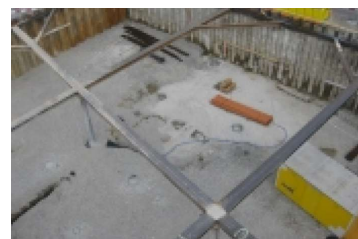


Wohn- und Geschäftshaus Bahnhofstrasse Pfäffikon



Zeitraum 2010/2011
Projektgrösse Baugrube ca. 2.0 Mio. Fr.

Auftraggeber Diverse
Planer Feusi+Partner AG

ERBRACHTE LEISTUNGEN

Projekt und Bauleitung Baugrube mit Spundwand, Bohrpfahlwand und einer Pfahlfundation

PROJEKTBECHRIEB

Baugrube in einer Abmessung von ca. 30x60m.
Gegenseitig ausgesteifte Spundwand. In Teilbereichen überschnittene Bohrpfahlwand.
Wasserhaltung offen und mit Filterbrunnen.
Foundation der Gebäude mit Ortbetonbohrpfählen D 600mm und D 900mm.