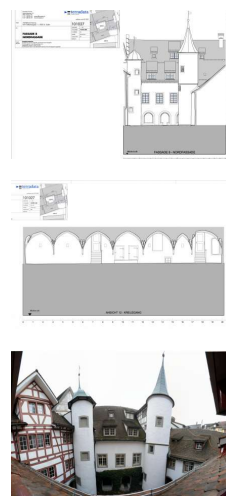


Architekturvermessung Katharinengasse St.Gallen



Zeitraum Mai 2012

Auftraggeber Hochbauamt der Stadt St.Gallen

ERBRACHTE LEISTUNGEN

Gebäudeaufnahmen:

2D Aussenfassadenpläne

2D Innenfassadenpläne

PROJEKTBSCHRIEB

Da keine verlässlichen Plangrundlagen des Gebäudes vorhanden waren, wurde dieses mittels 3D-Laserscanner und Tachymeter neu vermessen und die gewünschten 2D-Pläne wurden erstellt.