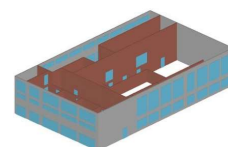
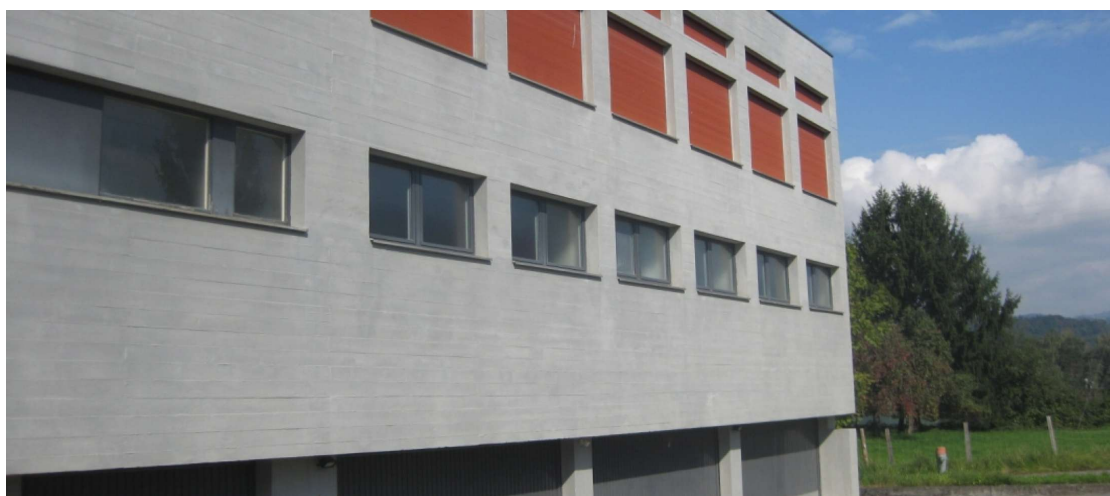


# Überprüfung Erdbebensicherheit Kantonsschule Nuolen Gebäude 1967



Zeitraum      Überprüfung 2010  
Projektgrösse    3 Geschosse

Auftraggeber    Hochbauamt Kanton Schwyz  
Planer            HTB AG Pfäffikon SZ

## ERBRACHTE LEISTUNGEN

Überprüfen der Erdbebensicherheit  
mit Massnahmenempfehlung

## PROJEKTBE SCHRIEB

Die HTB Ingenieure + Planer AG ist vom Hochbauamt Kanton Schwyz beauftragt worden, die Erdbebensicherheit des 1967 erstellten Turnhallentraktes der Kantonsschule Pfäffikon am Standort Nuolen zu überprüfen. Das Gebäude ist ein rechteckiges, dreigeschossiges Gebäude. Das Untergeschoss ist in Massivbauweise erstellt. Das Tragsystem der oberirdischen Gebäudeteile besteht aus Stahlbetondecken, die auf Stahlbeton- und Mauerwerkswänden aufliegen. Die Turnhalle wird auf der einen Stirnseite durch eine Stahlbetonwand mit einer Vormauerung abgeschlossen.