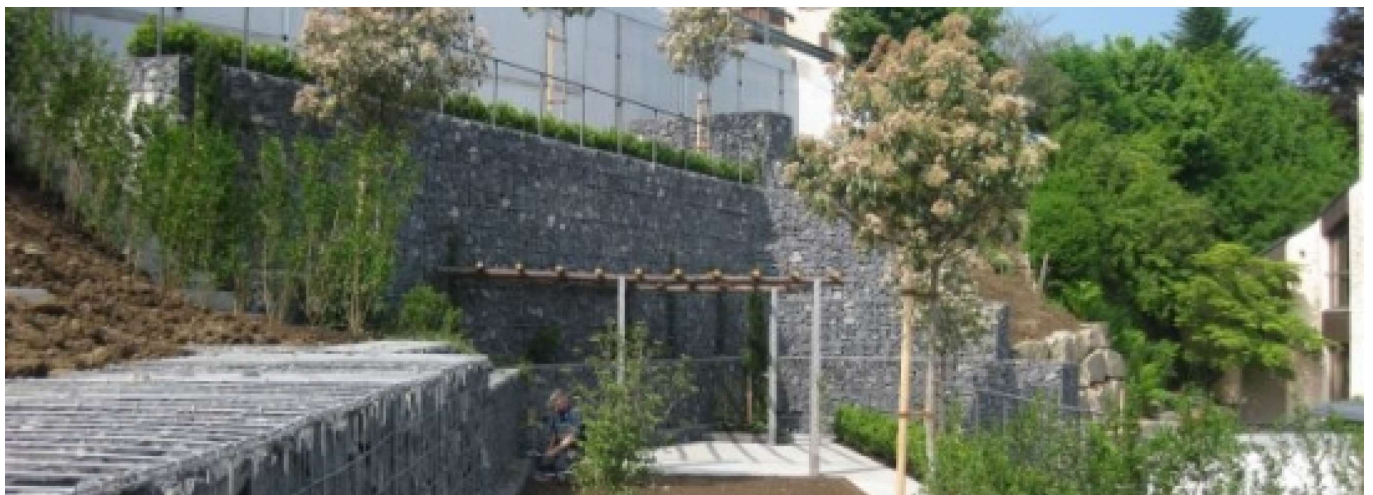


Stützmauer Wollerauerstrasse Wollerau



Zeitraum 2010
Projektgrösse Baukosten ca. 2 Mio. Fr.

Auftraggeber Tiefbauamt Kanton Schwyz

ERBRACHTE LEISTUNGEN

Projektleitung und Bauleitung
Tiefbauarbeiten

PROJEKTBE SCHRIEB

Neubau von verankerten und gepfähnten Stützmauern entlang der Wollerauerstrasse.
Massnahme wurde nach einem Wasserleitungsbruch in der Kantonsstrasse notwendig.