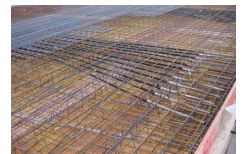


Wohn - und Gewerbehäuser Letzi, Altendorf SZ



Zeitraum 2007 - 2008
Projektgrösse Baugrube: 14'000m³
Hochbau: 30'000m³

Auftraggeber Private Bauherrschaft
Planer Halter Partner Architekten, 8640 Rapperswil

ERBRACHTE LEISTUNGEN

Projekt und Bauleitung Baugrube
Projekt und Bauleitung
Pfahlfundation
Projekt und Fachbauleitung
Massivbau

PROJEKTBSCHRIEB

Infolge der engen Platzverhältnisse und des vorliegenden Baugrundes, bestehend aus ufernahen Seeablagerungen, musste die Baugrube mittels rückverankerter Rühlwand gesichert werden. Die Gebäudelasten wurden über 200 Verdrängungsbohrpfähle in die Moräne oder den Molassefels abgeleitet. Hochbau: Beim vorliegenden Bauobjekt handelt es sich um den Neubau zweier Wohnhäuser und eines Gewerbehauses, welche an der Zürcherstrasse in Altendorf (SZ) erstellt wurden. Die Gebäude sind Massivbauten, bestehend aus einem UG, einem EG, drei respektive vier OGs und einem Attikageschoss. Das UG verbindet alle drei Gebäude miteinander. Die Grundrissabmessungen betragen im EG je zirka 27m x 23m. Die Höhe ab OK Terrain EG beträgt 15 bis 18m. Für den auskragenden Gebäudeteil des Gewerbehauses wurden die Stahlbetondecken vorgespannt.