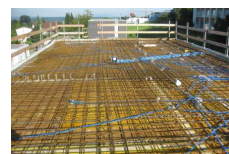


Einfamilienhaus Bodenackerstrasse, 8330 Pfäffikon



Zeitraum 2012
Projektgrösse 1'700m³

Auftraggeber Private Bauherrschaft
Planer Definti Brunner Architekten GmbH, 8602 Wangen

ERBRACHTE LEISTUNGEN

Projekt und Baukontrolle Tragstruktur
in Massivbauweise

PROJEKTBE SCHRIEB

Bei dem Neubau handelt es sich um ein Einfamilienhaus in Massivbau, bestehend aus einem Untergeschoss, einem Erdgeschoss sowie einem Obergeschoss und einem Pool aus Sichtbeton. Die Grundrissabmessungen im Erdgeschoss betragen zirka 24.0 x 9.0.